

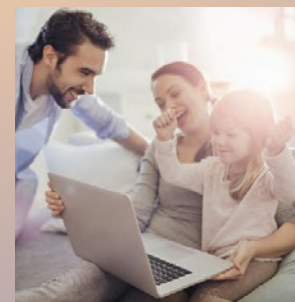
# L'habitat à dimension humaine

Proximité  
Solidarité  
Responsabilité



**slh**  
Sèvre Loire Habitat  
L'HABITAT À DIMENSION HUMAINE

## Sèvre Loire Habitat La référence locale de l'habitat social



Avec plus de 6 000 logements répartis de la Sèvre à la Loire, SLH, l'acteur incontournable du logement social du Choletais, s'est construit une solide réputation sur le territoire.

### Des logements de qualité, des prix attractifs

SLH met un point d'honneur à proposer à ses locataires des biens de qualité. Dans une dynamique constante de modernisation de l'habitat existant et de renouvellement de notre patrimoine, nous nous engageons en faveur du bien-être des locataires. Ce qui passe également par des prix les plus attractifs.

### Engagements respectés et services appréciés

La gestion, le développement et le renouvellement de notre patrimoine locatif ne sont pas nos seules activités. Chaque jour, nous accompagnons les locataires grâce au large panel de services mis à leur disposition. Accueillir, rechercher un logement, remettre les clés, entretenir, réparer, informer sont autant de services qui donnent sa raison d'être à SLH.

Cette démarche d'accompagnement est estampillée Label Habitat Services. Un organisme indépendant certifie chaque année l'efficacité de notre système qualité.

### La dimension humaine en plus

Nos actions concrètes, inhérentes à notre mission de bailleur social, se sont construites autour de valeurs essentielles, telles que l'innovation, la proximité, l'écoute ou la réactivité. Ces valeurs, entre autres, sont la marque de notre engagement autour des principes de Responsabilité Sociétale des Entreprises (RSE) qui met en exergue la dimension humaine de notre structure.

**slh**  
Sèvre Loire Habitat  
OFFICE PUBLIC DE L'HABITAT DU CHOLETAIS

### Accompagnement personnalisé

Nous nous engageons à accompagner les locataires de manière personnalisée à travers des entretiens-conseils, l'appui d'interlocuteurs qualifiés sur le lieu de résidence et de solutions adaptées aux personnes à mobilité réduite.

### 5 agences

Cinq agences aux larges plages horaires sont réparties sur le territoire pour une gestion locale des interventions. Plusieurs points d'accueil sont également ouverts en fin de journée.

### Centre d'appel 24 h/24

La nuit, le week-end et les jours fériés, nous sommes joignables 24 h/24 et 7 jours/7 au **02 41 75 25 25**.

### slh-habitat.fr

Notre site internet est à disposition pour bénéficier d'informations régulières sur notre OPH. De plus, un espace locataire permet la consultation des dossiers et le paiement en ligne des loyers.



**90 %**  
DES LOCATAIRES  
SONT SATISFAITS  
DES RELATIONS  
ÉTABLIES AVEC  
NOS SERVICES

**32 000**  
ACCUEILS PAR AN  
DANS NOS AGENCES

**+ de 800**  
LOGEMENTS  
ATTRIBUÉS PAR AN

