



**slh**  
OFFICE PUBLIC DE L'HABITAT DU CHOLETAIS  
Sèvre Loire Habitat  
34 rue de Saint-Christophe  
CS 22244 - 49221 Cholet Cedex  
Tel. 02 41 75 25 25 - E-mail : oph@slh-habitat.fr  
[slh-habitat.fr](http://slh-habitat.fr)



**e+va**  
Ensemble  
vers l'avenir  
Un projet d'entreprise, cinq engagements  
en matière de responsabilité sociale

## Des logements adaptés aux besoins et attentes des territoires

- Conforter la **diversification** de notre production, construction, contenu d'une **politique « Senior »** associant et de **mixité sociale**.
- Développer les différents **Partenariats**.

### Déjà en place

- > Un parc de logements diversifiés;
- > Une réflexion sur l'adaptation des logements, du peuplement, d'un maillage d'acteurs locaux.

## Une organisation de proximité mobilisée autour de la qualité

- Renforcer la Gestion Urbaine de Proximité (**GUP**).
- Optimiser le traitement, le **suivi des demandes et des réclamations** des locataires.
- Ajuster les **plans locaux de qualité de service** au regard des enquêtes de satisfaction.
- Conforter la **concertation** avec les locataires.

### Déjà en place

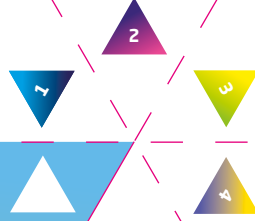
- > Une démarche qualité labellisée.
- > 10 ans de démarche GUP.
- > Des enquêtes de satisfaction exhaustives tous les 2 ans.
- > Des espaces de concertation diversifiés.

## Un engagement environnemental pour réduire la facture énergétique

- Construire des logements économes en usage.
- Poursuivre les **réhabilitations** avec un objectif global annuel de **performance énergétique** et en rendre compte.
- Sensibiliser, informer et échanger sur les **éco-gestes**.
- Créer du lien autour des **espaces naturels**.

### Déjà en place

- > Des innovations (Constructions et réhabilitations) primées:
- > Prix départemental de l'habitat social de Poirou-Chaotentes.
- > Prix « Construction Bois »
- > Trophée Gaz naturel.



## EVA pour un habitat responsable, à dimension humaine

SLH définit son **projet d'entreprise EVA** autour des **5 engagements**. Ils sont le prolongement des actions déjà amorcées autour des valeurs partagées de responsabilité, d'écouter et de réactivité.

Le projet EVA nous permet d'engager et de réactiver des relations de nos constructions à travers des actions durables centrées sur la qualité : de nos services et prestations de nos constructions ainsi que des relations de nos collaborateurs et prestataires. Une ambition de nos collaborateurs dans un souci constant de transparence, de confiance, de respect, de bien-être et de qualité.

## Un employeur soucieux du bien-être, levier de la performance

- Créer pour tout nouveau salarié un **parcours d'intégration**, Maintenir la dynamique autour du projet d'entreprise EVA.
- Favoriser le développement et l'**évolution** professionnelle des salariés.
- Créer un **baromètre social**.

### Déjà en place

- > Une démarche sur la prévention des risques psychosociaux.
- > Des entretiens professionnels avec un volet « Bien-être au travail ».
- > Des registres de proximité.
- > Un projet d'entreprise co-construit avec tous les salariés.

## Un acheteur responsable

- Adopter une **politique d'achats responsable**.
- Créer une **charte de nos temps d'échange** de nos entreprises partenaires.
- Renforcer les articles de présence entre les relations de notre charte « Fournisseurs ».

### Déjà en place

- > La création d'une charte « Fournisseurs ».
- > Un extrait « Fournisseurs de responsable ».
- > La création d'un poste des achats.