



Membre de
HABITAT
RÉUNION La force
du logement
social

Dossier de presse

9 MARS 2023



La Séguinière

Le Bordage

*Des projets façonnés
par vos territoires*

La Séguinière - Le Bordage

INAUGURATION

Un partenariat de confiance

Depuis + de 40 ans, SLH et la commune de La Séguinière ont tissé un partenariat de confiance qui s'est traduit par la construction de plusieurs programmes locatifs.

Avec ce nouveau programme, 98 pavillons sont désormais proposés à la location par SLH.



Mise en service	Adresse	Nombre log
1979	Squares Verlaine, De Vigny et Chenier – Avenue De Gaulle	18
1980	3 et 11 square Verlaine	2
1991	Square des Lavandières	25
1994	Rue Jean Borotra	6
1997	Mail des Pâquerettes, rue des églantines et rue des jonquilles	12
2011	Rue de Dublin – Avenue de Londres	9
2011	Chemin des Borderies	2
2013	Rue de Bratislava	13
2016	Impasse de la Forêtie	4
2022	Mail des Pâquerettes	7

Le label Bien-Vieillir à SLH

Nos logements labellisés sont aménagés pour le confort et la sécurité des seniors : l'éclairage est adapté, des prises de courant sont installées en hauteur, les toilettes sont réhaussées et équipées d'une barre de relevage.... Les locataires bénéficient aussi d'un interlocuteur dédié et de menus services de réparation.

Le label est ouvert aux personnes de + 65 ans.

Dans le cadre de sa Convention d'Utilité Sociale, SLH s'est engagé à produire 10% de logements labellisés dans chacun de ces programmes de construction.

Dans le cadre de ce programme, 2 logements T3 ont obtenu le label « Bien Vieillir à SLH ».



Les caractéristiques des logements

5 logements T3 de plain-pied et 2 T4 à étage composent ce nouveau programme.

Deux logements sont adaptés aux personnes à mobilité réduite, les autres restent adaptables.

Chaque pavillon dispose d'une vaste pièce de vie cuisine-salon, avec lingerie et donnant accès directement à une terrasse en dalles gravillonnées et un jardin privatif engazonné.

Pour les T3, la partie nuit propose 2 chambres avec placards aménagés.

Pour le T4, la partie nuit se compose d'une chambre en RDC, jouxtant la salle de bains et de 2 chambres à l'étage avec placards aménagés, accompagnées d'un WC supplémentaire.

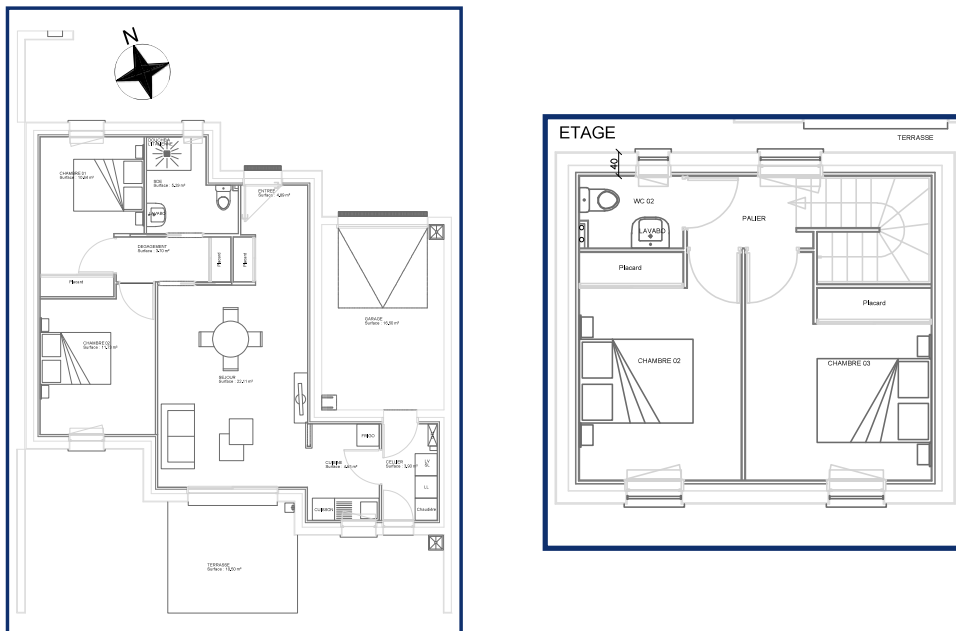
Les salles de bains sont équipées d'un radiateur sèche-serviette mixte et d'une douche à l'italienne, avec barre de maintien en T et paroi de douche.

Chauffage et eau chaude sont distribués par une chaudière à condensation.

Un garage attenant et un stationnement en enrobé viennent compléter l'offre pour chacun des logements.

Spécificité : la gestion des eaux pluviales se fait à la parcelle avec un bassin drainant positionné sous l'engazonnement.

Ces logements ont été proposés à la location en juin 2022.



Typologie des logements

Type de logement	Financement	Surface Habitable	Loyer (annexes comprises)
T3	PLUS	67 m ²	466 €
T3	PLAI	67 m ²	420 €
T4	PLUS	82 m ²	554 €

Plan de financement

Financement	PLAI	PLUS	Montant TTC
Prêt Caisse des Dépôts et Consignations	298 620 €	460 208 €	758 828 €
Subvention de l'État	11 280 €	3 392 €	14 672 €
Autres subventions ADC	8 100 €	6 400 €	14 500 €
Fonds propres SLH	60 000 €	108 000 €	168 000 €
Total de l'opération TTC	378 000 €	578 000 €	956 000 €

Liste des intervenants et entreprises

INTERVENANTS	
Architecte	OG2L Architecture (Bressuire)
Bureau d'Études Urbanisme	AREA Urbanisme (Bressuire)
Bureau d'Études Structure	Cabinet AREST (Cholet)
Bureau d'Études Fluides	Cabinet ACE (Bressuire)
Bureau de Contrôle	Cabinet APAVE (Cholet)
Coordonnateur SPS	ANJOU MAINE COORDINATION (Angers)
ENTREPRISES	
Terrassement - Voirie - Espaces verts	SARL Bouchet et Fils (Vezins)
Gros oeuvre	Defond Maçonnerie (St André de la Marche - SèvreMoine)
Charpente bois	SARL Laroche Fabrice (Vezins)
Couverture membrane PVC	FBM (Bressuire)
Couverture Zinc	SARL Oger Lefrêche (Cholet)
Menuiseries extérieures et extérieures	SARL Raimbault Olivier (La Jubaudière – Beaupréau en Mauges)
Cloisons sèches - Isolation	SARL PBC (Cholet)
Carrelage - Faïence	SARL RETAILLEAU (Saint Martin des Tilleuls)
Peinture - Sols souples	MERLET DECO (Cerizay)
Plomberie - Chauffage - Sanitaire - Electricité	SARL EP2C (La Romagne)

